



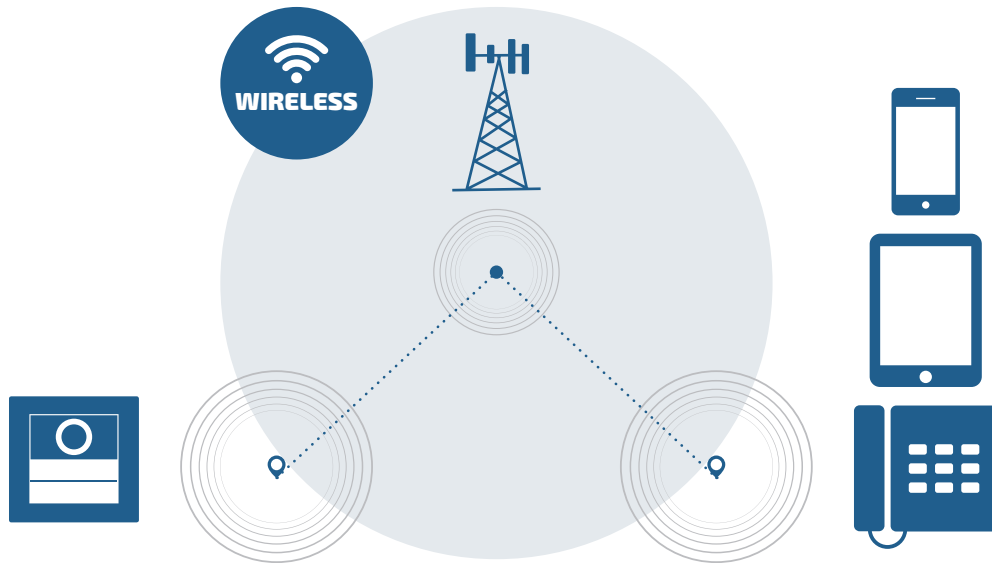
MYCOM  
TALKING EVERYWHERE



 **FARFISA**  
INTERCOMS SINCE 1967

Un clavier extérieur et une alimentation suffisent pour obtenir **un combiné audio complet et fiable, sans passage de câbles.**

**MyCom - en technologie GSM 4G** - permet la communication et le contrôle des accès avec une simplicité d'installation incroyable.



## CARACTÉRISTIQUES TECHNIQUES

- Technologie 4G
- A relier au bus Alba
- Limite maximum 200 utilisateurs
- Carte SIM (Nano SIM) requise
- Gestion cartes prépayées
- Alimentation 13 Vac o 24 Vac/Vdc

## FONCTIONS

- Programmation par web, application, USB et SMS.
- 2 relais de sortie
- 2 entrées
- Fonction CLIP « reconnaissance du numéro appelant pour ouverture de serrure » par appel, application ou SMS
- Gestion des alarmes
- Jusqu'à 3 numéros par utilisateur, téléphone fixe ou mobile

## SIGNAUX LUMINEUX

- État conversation
- Activation relais
- Enregistrement au réseau téléphonique



**Programmation  
par web,  
application, USB  
et SMS.**

# EXEMPLES D'APPLICATIONS

## → VILLAS

longue distance entre plaque de rue et bâtiment

## → LOGEMENT SOCIAL

sécurité et économies



## → B&B

communication facile avec l'hôte et déverrouillage de l'accès à distance

## → SOS

colonnes de secours non câblées

## → ZTL

Zones à Trafic Limité

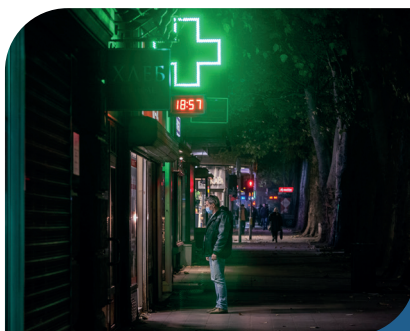


## → PARKINGS

communication rapide avec le gestionnaire et déverrouillage des accès à distance

## → PHARMACIE DE NUIT

communication rapide avec le pharmacien



# LISTE DE PRODUITS



AB4G



PD2100AB



DD2140AB



CT2138AB



FP51SAB



AB20



AB21



1MCABS4



1MCAB4



1MCPDAB4



PRS210

| CODE            | description   |
|-----------------|---|
| <b>AB4G</b>     | <b>Module audio Mycom 4G/GSM</b> avec groupe phonique intégré préparé jusqu'à 4 appels pour ligne Alba.<br><i>Dim: mm 99 x 91 x 37.</i>   |
| <b>PD2100AB</b> | <b>Module clavier digital.</b> Il permet l'appel du numéro correspondant et l'ouverture de la porte avec un code secret.<br><i>Dim: mm 99 x 91 x 37.</i>  |
| <b>DD2140AB</b> | <b>Module d'affichage 3.5" LCD graphique.</b> Il intègre la fonction de répertoire électronique qui permet de consulter et afficher du utilisateurs.<br><i>Dim: mm 99 x 91 x 37.</i>  |
| <b>CT2138AB</b> | <b>Module boutons</b> avec prédisposition jusqu'à 8 boutons d'appel supplémentaires.<br><i>Dim: mm 99 x 91 x 37.</i>  |
| <b>FP51SAB</b>  | <b>Lecteur de proximité</b> avec la fonction SMART + récepteur Bluetooth pour accès via smartphone.<br><i>Dim: mm 99 x 91 x 37.</i>   |
| <b>AB20</b>     | Couvercle de clé en aluminium, Il doit être monté sur AB4G, CT2138AB.<br><i>Dim: mm 90 x 22.</i>  |
| <b>AB21</b>     | Module bouton d'appel unique ou double. Il doit être monté sur AB4G ou CT2138AB. Avec des signes en relief en Braille pour faciliter la reconnaissance des personnes aveugles. Rétroéclairé avec des LED blanches.<br><i>Dim: mm 90 x 22.</i> |
| <b>1MCABS4</b>  | <b>Kit</b> avec AB4G + PRS210, montage en surface.  |
| <b>1MCAB4</b>   | <b>Kit</b> avec AB4G + PRS210, montage en saillie.  |
| <b>1MCPDAB4</b> | <b>Kit</b> avec AB4G + clavier de contrôle d'accès PD2100AB + PRS210, montage en surface ou en saillie.   |
| <b>AN41</b>     | Antenne externe   |
| <b>AN02</b>     | Adaptateur pour antenne externe AN41.   |
| <b>PRS210</b>   | Transformateur 13Vca – 15VA.<br><i>Dim: 3 modules DIN</i>   |

Pour les zones géographiques d'Amérique du Nord et d'Amérique centrale, veuillez contacter le service technique de FARFISA pour connaître le code article correct adapté à votre pays.

La gamme ALBA propose différentes configurations d'installation (cadres, visières décoratives, boîtier de montage), pour plus d'informations contacter le Service Client [info@farfisa.com](mailto:info@farfisa.com) ou visitez le site [farfisa.com](http://farfisa.com)



MYCOM



ACI srl via Ezio Vanoni, 3 · 60027 Osimo (AN) ITALY  
T +39 071.7202038 · F +39 071.7202037 · [info@farfisa.com](mailto:info@farfisa.com)

